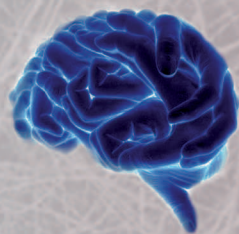




FONDAZIONE SANTA LUCIA
ISTITUTO DI RICOVERO E CURA A CARATTERE SCIENTIFICO
Ospedale di rilievo nazionale e di alta specializzazione per la riabilitazione neuromotoria



RIABILITAZIONE NEUROPSICOLOGICA: VALUTAZIONE E TRATTAMENTO DEL PAZIENTE CON ESITI DI TRAUMA CRANIO-ENCEFALICO E GRAVI CEREBROLESIONI ACQUISITE

CENTRO CONGRESSI IRCCS FONDAZIONE SANTA LUCIA

23 APRILE 2012

Direzione Scientifica
Rita Formisano
Umberto Bivona

Caro Collega,

questo Corso, dal titolo "Riabilitazione Neuropsicologica: valutazione e trattamento del paziente con esiti di trauma cranio-encefalico e gravi cerebrolesioni acquisite", si pone l'obiettivo di trattare diversi aspetti della riabilitazione neuropsicologica nell'ambito delle Gravi Cerebrolesioni Acquisite (GCA), con particolare riferimento al Trauma Cranio-Encefalico (TCE).

Il Corso partirà dai casi di GCA con estrema disabilità motoria, nei quali è necessaria un'adeguata valutazione della responsività utile a creare, nel paziente, il miglior canale di comunicazione possibile con l'ambiente. Saranno descritti anche i principali tipi di intervento farmacologico nonché le interazioni positive e negative del farmaco con le procedure riabilitative.

Il Corso prevede, inoltre, il trattamento di tematiche come quella della qualità della vita di questi pazienti, in relazione alla loro consapevolezza di malattia ed ai suoi risvolti emotivi, e della necessità di un supporto psicologico esclusivo per la Famiglia del paziente, sulla base dei suoi effettivi bisogni.

Le suddette tematiche saranno quindi approfondite nella lezione magistrale del Prof. G. P. Prigatano, studioso di fama internazionale nell'ambito della riabilitazione neuropsicologica del paziente con TCE, che esporrà il suo modello di intervento, attuato dal 1985 presso la Clinical Neuropsychology del Barrow Neurological Institute (St. Joseph's Hospital and Medical Center, Phoenix, Arizona).

Il workshop prevede numerosi momenti di confronto e supervisione in cui i partecipanti potranno discutere dei propri casi clinici.

L'approccio su cui esso si incentra è quello bio-psico-sociale, che implica attenzione, da parte dell'équipe, agli aspetti psicologici, familiari e ambientali del paziente che sono in grado di influenzare l'evoluzione della malattia.

Per questo, esso è rivolto a medici, psicologi/neuropsicologi, fisioterapisti/terapisti occupazionali, logopedisti, infermieri e tecnici della riabilitazione psichiatrica. Si è ritenuto fondamentale, infatti, che nella riabilitazione del paziente con esiti di GCA, ogni professionista abbia la possibilità di focalizzare la propria attenzione anche su aspetti che vanno al di là del proprio background culturale e professionale, al fine di sviluppare una visione multi-dimensionale che possa migliorare l'approccio al paziente.

Con la speranza e la fiducia che il nostro impegno per la riuscita di questo Evento internazionale possa incontrare la piena soddisfazione dei partecipanti, auguriamo a tutti un buon Corso.

Rita Formisano



Umberto Bivona



SESSIONE I Gestione del paziente con GCA e TCE e della sua Famiglia

Moderatore: **Rita Formisano**

- 09.00 **Carlo Caltagirone**
Saluto di benvenuto a relatori e partecipanti
- 09.10 **Rita Formisano**
Valutazione della responsività in pazienti con esiti di GCA ed estrema disabilità motoria
- 09.25 **Maria Gabriella Buzzi**
Interventi farmacologici nel paziente con GCA: interazioni con le procedure riabilitative
- 09.40 **Eva Azicnuda**
Qualità della vita percepita dal paziente con TCE moderato-grave e dal suo caregiver
- 09.55 Discussione
- 10.10 **Maria Donata Orfei**
L'assessment multidimensionale dell'anosognosia nel danno cerebrale
- 10.25 **Mariagrazia D'Ippolito - Daniela Silvestro**
I bisogni ed il supporto psicologico della Famiglia del paziente con GCA nell'Unità Post-Coma della Fondazione Santa Lucia
- 10.40 **Umberto Bivona**
Consapevolezza di malattia e anosodiaforia nel paziente con esiti di TCE moderato-severo: uno studio preliminare
- 10.55 Discussione
- 11.10 *Pausa caffè*

SESSIONE II Il modello di approccio Olistico: l'esperienza americana

Moderatore: **Umberto Bivona**

11.30 George P. Prigatano

L'intervento neuropsicologico sul TCE: un approccio olistico

13.30 *Pausa pranzo*

14.30 George P. Prigatano

Principi di riabilitazione neuropsicologica emersi dall'approccio olistico

16.00 *Pausa caffè*

16.15 George P. Prigatano

Discussione dettagliata sull'efficacia a medio-lungo termine del Programma

Casi clinici

18.00 Considerazioni conclusive e consegna questionari formativi ECM

FACULTY

- Eva Azicnuda*** *Psicologo - Unità Post-Coma IRCCS Fondazione Santa Lucia*
- Umberto Bivona*** *Psicologo, psicoterapeuta, Ph.D. - Unità Post-Coma IRCCS Fondazione Santa Lucia - socio SPAN*
- Maria Gabriella Buzzi*** *Neurologo, Ph.D. - Dirigente Medico di I livello Unità Post-Coma IRCCS Fondazione Santa Lucia*
- Carlo Caltagirone*** *Neurologo - Direttore Scientifico IRCCS Fondazione Santa Lucia*
- Mariagrazia D'Ippolito*** *Psicologo - Unità Post-Coma IRCCS Fondazione Santa Lucia*
- Rita Formisano*** *Neurologo, Ph.D. - Dirigente Medico di II livello Unità Post-Coma IRCCS Fondazione Santa Lucia - Socio Fondatore A.R.Co. 92 ONLUS (Associazione per la Riabilitazione del paziente post Comatoso)*
- Maria Donata Orfei*** *Psicologa, psicoterapeuta, Ph.D. - Laboratorio di Neuropsichiatria IRCCS Fondazione Santa Lucia*
- George P. Prigatano*** *Psicologo, Ph.D., Newsome Chair - Titolare della Cattedra Newsome di Neuropsicologia Clinica presso il Barrow Neurological Institute, St. Joseph's Hospital and Medical Center, di Phoenix (Arizona).*
- Daniela Silvestro*** *Psicologo - Unità Post-Coma IRCCS Fondazione Santa Lucia*

INFORMAZIONI

SEDE DEL CORSO Il corso si terrà presso il Centro Congressi dell'IRCCS Fondazione Santa Lucia - Via Ardeatina 354 - 00179 Roma

ISCRIZIONI Per le richieste di iscrizione al corso inviare alla Segreteria Organizzativa il relativo form di iscrizione debitamente compilato e firmato

CREDITI FORMATIVI ECM Il corso a numero chiuso è stato accreditato dal Provider Nazionale IRCCS Fondazione Santa Lucia con il numero di riferimento 125-29731 per la figura professionale Medico Chirurgo specialità: Geriatria, Medicina Fisica e Riabilitazione, Medicina Generale, Neurologia, Otorinolaringoiatria, Pneumologia, Psichiatria, Reumatologia; per le seguenti categorie professionali: Fisioterapisti, Infermieri, Logopedisti, Psicologi, Tecnici di Riabilitazione Psichiatrica, Terapisti Occupazionali. Al corso sono stati attribuiti **5,3 crediti formativi ECM**.

È previsto un servizio di traduzione simultanea dall'inglese all'italiano

PROVIDER



FONDAZIONE SANTA LUCIA
ISTITUTO DI RICOVERO E CURA A CARATTERE SCIENTIFICO
Ospedale di rilievo nazionale e di alta specializzazione per la riabilitazione neuromotoria

SEGRETERIA SCIENTIFICA

Eva Azicnuda e.azicnuda@hsantalucia.it
Mariagrazia D'Ippolito mg.dippolito@hsantalucia.it
Daniela Silvestro d.silvestro@hsantalucia.it
Tel. +39 06 51501749

SEGRETERIA ORGANIZZATIVA

MYEVENT

Tel. +39 06 916502389 - Fax +39 06 89281786
bivona@myevent srl.it - www.myevent srl.it

Immagini a cura di Andrea Pira

S
P
A
N



Società degli Psicologi
dell'Area Neuropsicologica

