



POSITION PAPER ESLA

Tracciare il futuro della Logopedia con l'Intelligenza Artificiale



PUBBLICAZIONE A CURA DELLA CDA

IN OCCASIONE DELLA GIORNATA EUROPEA DELLA LOGOPEDIA 2026



CONCLUSIONI

L'Intelligenza Artificiale svolgerà un ruolo significativo nel tracciare il futuro della Logopedia. ESLA invita a un approccio organizzato, etico e collaborativo per garantire che l'IA rafforzi la comunicazione, la partecipazione, la dignità e l'inclusione in tutta Europa, salvaguardando al contempo i valori umani e la competenza professionale che sono al cuore della professione.

EUROPEAN SPEECH and LANGUAGE THERAPY ASSOCIATION

<https://eslaeurope.eu/whatson/esla-ai-position-paper/>

Traduzione di FEDERAZIONE LOGOPEDISTI ITALIANI

<https://fli.it/2026/02/02/giornata-europea-della-logopedia-2026/>



Bruxelles, 6 marzo 2026

INTRODUZIONE

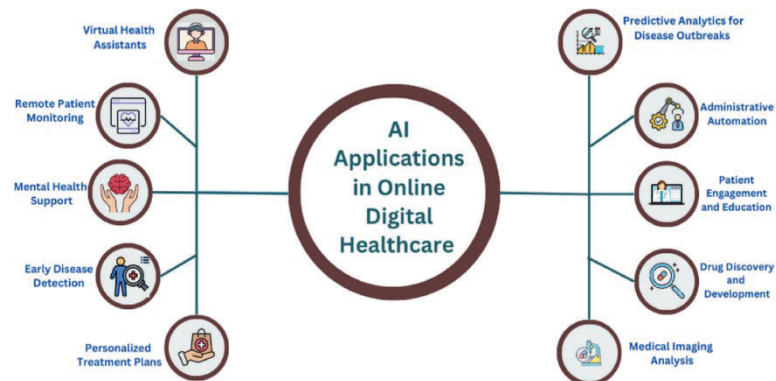
L'Intelligenza Artificiale (IA) sta trasformando rapidamente i sistemi sanitari in tutta Europa e a livello globale. La Logopedia, una professione fondata sulla comunicazione umana, sull'interazione e sul giudizio clinico, si trova in un momento cruciale di transizione. L'IA offre importanti opportunità per migliorare la valutazione, l'intervento, la ricerca, l'erogazione dei servizi e l'accesso alle cure. Allo stesso tempo, solleva rilevanti questioni etiche, professionali e sociali che richiedono un'attenta riflessione.

Questo documento di posizione illustra la prospettiva dell'European Speech and Language Therapy Association (ESLA) su come l'Intelligenza Artificiale possa e debba tracciare il futuro della Logopedia. Mira a sostenere professionisti, decisori politici, educatori, ricercatori e portatori di interesse nell'utilizzo dell'IA in modo responsabile, etico e inclusivo in tutta Europa.

VISION E PRINCIPI FONDAMENTALI

ESLA immagina un futuro in cui l'Intelligenza Artificiale supporti, anziché sostituire, la competenza e il giudizio clinico dei Logopedisti. L'IA dovrebbe migliorare l'accesso a servizi di alta qualità, basati su evidenze scientifiche, nel rispetto dei diritti umani, della dignità, della diversità e dell'inclusione. Il suo sviluppo e la sua implementazione devono essere etici, trasparenti e collaborativi, garantendo che la tecnologia sia al servizio delle persone e delle comunità, senza alimentare disuguaglianze o disumanizzare l'assistenza.

L'assistenza centrata sulla persona deve rimanere al centro di ogni pratica supportata dall'IA. I Logopedisti devono mantenere la leadership professionale e la responsabilità clinica e i sistemi di IA devono fondarsi su solide evidenze, equità e trasparenza.



COLLABORAZIONE, INNOVAZIONE E LEADERSHIP PROFESSIONALE

ESLA incoraggia una stretta collaborazione tra Logopedisti, utenti dei servizi, ricercatori, sviluppatori, partner industriali e decisori politici. Gli strumenti di IA dovrebbero essere co-progettati con i professionisti e con le persone con esperienza diretta, per garantire pertinenza, sicurezza, trasparenza ed efficacia.

Le istituzioni di formazione e ricerca dovrebbero integrare l'alfabetizzazione all'IA, l'etica e le competenze digitali nei percorsi di formazione in Logopedia. Allo stesso tempo, la professione deve impegnarsi in modo proattivo e critico nello sviluppo dell'IA, condividendo conoscenze, buone pratiche e criticità a livello nazionale ed europeo.

riconoscono la riabilitazione come servizio sanitario essenziale. È inoltre in linea con l'European Programme of Work, con i quadri europei di governance della sanità digitale e dell'IA e con i principi della Convenzione ONU sui Diritti delle Persone con Disabilità.

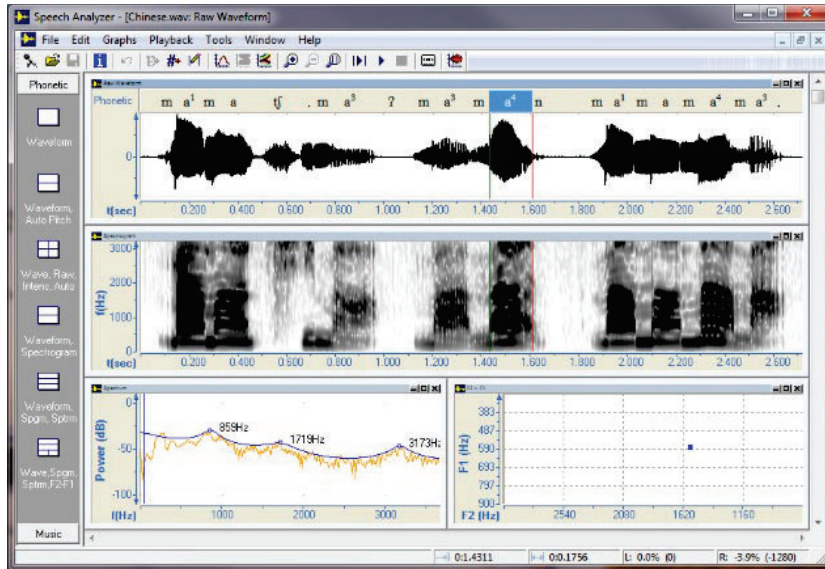


OPPORTUNITÀ DELL'IA IN LOGOPEDIA

L'Intelligenza Artificiale ha il potenziale di supportare in modo significativo la pratica clinica, migliorando i processi di screening e valutazione, assistendo nella pianificazione degli interventi e nel monitoraggio degli esiti. Gli strumenti basati sull'IA possono consentire approcci terapeutici più personalizzati e adattivi. Essi, inoltre, possono contribuire a migliorare i servizi per popolazioni multilingue e culturalmente diverse in tutta Europa.

Dal punto di vista dell'erogazione dei servizi, l'IA può contribuire ad ampliare l'accesso alla Logopedia attraverso modelli di assistenza digitali e ibridi, favorendo l'identificazione precoce, la prevenzione e la continuità delle cure. Questi approcci aiutano a ridurre le barriere geografiche, logistiche e legate alle risorse, in particolare per le comunità meno servite.

L'IA offre inoltre importanti opportunità nella ricerca, nell'istruzione e nello sviluppo professionale. L'analisi di grandi quantità di dati può sostenere la produzione di evidenze e la valutazione degli esiti, mentre strumenti di apprendimento supportati dall'IA possono migliorare la formazione iniziale, l'aggiornamento e la formazione continua dei Logopedisti.



RISCHI, CONSIDERAZIONI ETICHE E TUTELE

Nonostante i potenziali benefici, l'Intelligenza Artificiale presenta rischi e sfide significative. La Logopedia è una professione basata sulla relazione, esiste quindi il rischio che un uso inappropriato dell'IA possa ridurre l'interazione umana significativa.

La protezione dei dati, il consenso informato, la privacy e la titolarità dei dati sanitari e sensibili sono questioni cruciali, così come il potenziale bias nei sistemi di IA che potrebbe andare a svantaggio di determinate popolazioni.

Esiste inoltre il rischio di un eccessivo affidamento a strumenti automatizzati senza adeguata supervisione clinica, che

potrebbe compromettere la responsabilità e l'autonomia professionale. L'accesso diseguale alle tecnologie digitali e ai servizi supportati dall'IA potrebbe ampliare le disuguaglianze sanitarie esistenti, se non affrontato in modo proattivo. Sono pertanto essenziali una regolamentazione solida, sistemi di garanzia della qualità e una governance etica.

PRIORITÀ POLITICHE E DI ADVOCACY

La comunicazione e la deglutizione sono funzioni umane fondamentali che sostengono la partecipazione, l'istruzione, l'occupazione, la salute e l'inclusione sociale. I Logopedisti svolgono un ruolo vitale nei sistemi sanitari, educativi e di assistenza sociale e devono essere riconosciuti come stakeholder essenziali nelle politiche relative all'IA, alla riabilitazione e alla sanità digitale.

ESLA invita i decisori politici e le istituzioni europee a garantire che l'expertise dei Logopedisti sia integrata nelle strategie sanitarie sull'IA, nelle iniziative di riabilitazione e nella governance della salute digitale. Sono necessari investimenti per sostenere un'innovazione dell'IA etica e inclusiva, in linea con i valori europei, i diritti umani e l'inclusione delle persone con disabilità.

La posizione di ESLA è in linea con il quadro globale ed europeo, incluse l'agenda Rehabilitation 2030 dell'Organizzazione Mondiale della Sanità e la World Rehabilitation Alliance, che